

INVITACIÓN OFICIAL

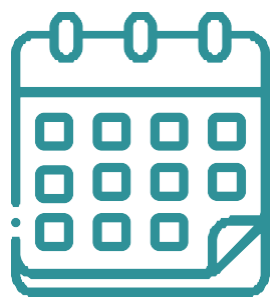


IX edición, 2026.

Nos complace invitarlos a participar de la VIII edición de la Copa del Canal, con sede en Panamá. Torneo Internacional que año con año se mantiene en constante evolución y crecimiento. Para esta edición queremos seguir en la misma dirección innovadora, por eso, se ha propuesto incorporar el género femenino al menos en 2 categorías y llegar a la meta de 6 países participantes, entre otros propósitos. Somos conocedores de que Ciudad de Panamá es un gran destino turístico para los visitantes, por el impresionante desarrollo de la Ciudad Moderna, ser un paraíso de compras, los avances tecnológicos y por supuesto el siempre destacable Canal de Panamá. A nivel deportivo nuestro torneo sigue ganando prestigio, gracias a las sedes utilizadas, la cantidad de equipos extranjeros participantes, el nivel competitivo, la atractiva premiación y la incursión cada vez más notoria de reconocidas marcas patrocinadoras.

¡Les invitamos a acompañarnos a visitar el puente del mundo y disfrutar de la fiesta del fútbol!





20 AL 25 ENERO 2026



CATEGORÍAS: U8 A U15



PANAMÁ CITY



IX EDICIÓN COPA DEL CANAL
20 AL 25 ENERO 2026
CATEGORÍAS U8 A U15



PANAMÁ CITY



Fotografía Oficial Copa del Canal 2024.

PROGRAMACIÓN DEPORTIVA

Miercoles 21 de enero 9 am: Congresillo Técnico.

Miercoles 21 de enero 2 pm - 6 pm: Primera jornada.

Miercoles 21 de enero 6 pm: Inauguración.

Jueves 22 de enero: Segunda jornada.

Viernes 23 de enero: Tercera jornada.

Sabado 24 de enero: Cuarta jornada y Finales.





Balón Oficial Copa del Canal 2024.

CATEGORÍA MASCULINA

U8 —● Nacidos en los años 2018 - 2019

u9 —● Nacidos en los años 2017 - 2018

u10 —● Nacidos en los años 2016 - 2017

u11 —● Nacidos en los años 2015 - 2016

u12 —● Nacidos en los años 2014 - 2015

u13 —● Nacidos en los años 2013 - 2014

u14 —● Nacidos en los años 2012- 2013

u15 —● Nacidos en los años 2011 - 2012

En ambos géneros habrá categorías élites y categorías de academias. Es importante recalcar que los grupos se arman en base a la participación de equipos extranjeros, tanto en lo que respecta a las categorías como al nivel competitivo de los equipos.





FORMATO

- Si se inscriben **8 equipos por categoría**, se dividirán en 2 grupos de cuatro, donde jugarán 3 partidos, un partido por día. En la última jornada, los primeros lugares de cada grupo jugarán las finales de la Copa Oro y los segundos lugares jugarán la final de la Copa Plata.
- En caso de ser **6 equipos por categoría** jugarán 3 partidos, uno por día. En la última jornada, el primero jugará vs el segundo la final de la Copa Oro y el tercero vs el cuarto la final de la Copa Plata.
- Si son **4 equipos por categoría**, jugarán 3 partidos, uno por día. En la última jornada el primero y el segundo jugarán la final de la Copa Oro.
- Las categorías **U13, U14 y U15** juegan 11 vs 11. Las categorías **U12, U11, U10, U9 y U8** juegan 9 vs 9.
- En las **3 categorías mayores**, el mínimo de jugadores será 16 y el máximo 22, en las **5 categorías menores**, el mínimo serán 14 y el máximo 20.





SEDES COMPLEJO DEPORTIVO AMADOR

An aerial photograph of the Estadio Maracanã in Rio de Janeiro, Brazil. The stadium is a large, modern structure with a white roof and red and white checkered patterns on the lower levels. It is situated on a hillside overlooking the bay. The surrounding area includes roads, parking lots, and some industrial or construction sites. The water of the bay is visible in the upper right corner, with several boats anchored.

SEDES ESTADIO MARACANÁ



YAPPY PARK



PREMIACIÓN

COPA ORO 

Campeón por categoría: Trofeo, medallas y camisas de campeón para todos los jugadores.

Subcampeón por categoría: Medallas.

COPA PLATA 

Campeón por categoría: Medallas.

Se premiará de forma adicional al jugador más valioso por categoría.







PERIODO DE INSCRIPCIONES

Viernes 25 de abril 2025: Fecha límite para inscripción en formulario

19 de Junio: Pago de \$100 de enganche de jugador.

13 de diciembre: Pago final de acompañantes y jugador.



ITINERARIO Y COSTOS

GRUPOS QUE VIAJAN EN BUS

ITINERARIO

● La **salida** será Martes **20 de enero**. El **horario ideal** de salida debe oscilar entre las 3:30 am - 5:30 am.

Miercoles 21 de enero

Tour al canal 9am/12md. (No incluye entrada)
Congresillo Tecnico 9am, Primera jornada 2-6pm, Inauguración 6pm.

Jueves 22 de enero

Segunda jornada y tour Outlet Adidas y Albroom Mall.

Viernes 23 de enero

Tercera jornada y City Tour.

Sabado 24 de enero

Cuarta jornada y Finales.

Domingo 25 de enero

Regreso de las delegaciones. Se realizará entre las 3am y 5am sin excepción (para los que quieran salir con antelación), ya que esto representa un desgaste adicional para el chófer.

NOTA: En la primera jornada no necesariamente todos los equipos tendrán participación, algunos la completarán en la jornada cuatro, por lo que deberán ese último día jugar el último partido y la final, si fuera el caso.

TARIFAS HOTEL BEST WESTERN PLUS

HABITACIÓN DOBLE

\$575 POR PERSONA.

HABITACIÓN TRIPLE

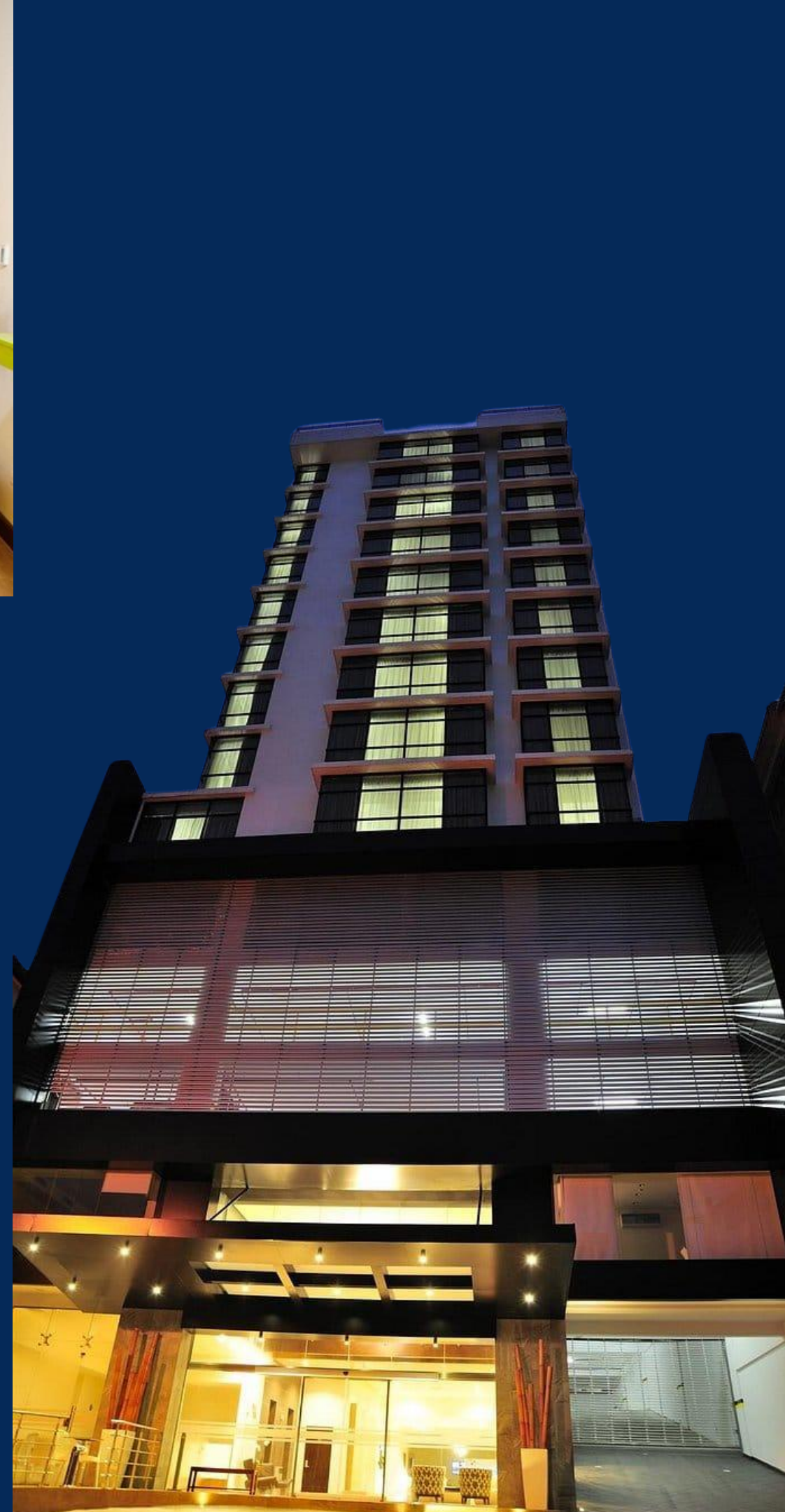
\$525 POR PERSONA.

HABITACIÓN CUADRUPLE

\$495 POR PERSONA.

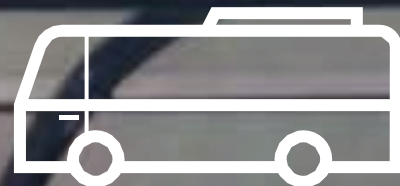
*Niños nacidos del 2019 al 2022 **\$100 menos de la tarifa.** Los niños nacidos en los años 2023-2024 **no pagan.**





**Best
Western
PLUS**
Panamá Zen Hotel

El Hotel Bests Western Plus es una excelente opción ubicado en la Exclusiva Zona de Vía Argentina, ofreciendo una alta posibilidad de restaurantes en sus alrededores, incluido el Famoso Restaurante Costarricense el CHANTE.



SERVICIOS DEL PAQUETE

5 noches de hotel.

5 desayunos.

Traslado Costa Rica - Panamá y viceversa.

Traslados internos.

Personal - Ambulancia - Seguridad.

Gastos de torneo.

Árbitros - Canchas.

Premiación.

Gastos de inauguración.

**EL TORNEO BRINDARA SERVICIO DE AMBULANCIA Y PRIMERA ATENCION
PERO ES OBLIGATORIO QUE CADA JUGADOR TENGA SU PROPIA POLIZA YA SEA COLECTIVA O
INDIVIDUAL.**



Cupo mínimo por delegación en **bus con baño** será de **40 personas**. En caso de ser menos la opción será compartir transporte con otra delegación.

El **impuesto de salida terrestre** será por cuenta propia de cada persona, el cuál tiene un valor de **\$8**.





IMPORTANTE

Al igual que en la Edición 2025, se cobrará a los particulares \$2 de entrada a las sedes por cada día de actividad.

Bajo ninguna circunstancia se aceptará la participación de equipos que no adquieran nuestros paquetes.



¡SÍGANOS EN REDES SOCIALES!

Para seguir de cerca la VIII Edición de la Copa del Canal!



